

OPINIA

SPORZĄDZONA NA ZLECENIE ALERION Sp. z o.o.
– Syndyka spółki DSBUD Sp. z o.o. z siedzibą w Wieliczce

dotycząca:

oszacowania wartości rynkowej ruchomości:

- Koparka gąsienicowa HITACHI ZX350LCN-3, rok prod. 2012, nr seryjny: HCMBFP00A00059415:



Autor:

mgr inż. Paweł Pomarański
biegły sądowy w zakresie szacowania
ruchomości i mienia ruchomego
tel. 609 057 594

Kraków, dnia 4 listopada 2021r.

WYCIĄG Z OPINI	
OKREŚONE WARTOSCI RYNKOWE:	Rynkowa wartość ruchomości, wynosi: Koparka gaśnicowa HITACHI ZX350LCN-3, rok prod. 2012, nr seryjny: HCMBFP00A00059415:
	201 700 zł (netto) Słownie: dwieście jeden tysięcy siedemset złotych
WARTOŚĆ WYMUSZONEJ SPRZEDAŻY (WRW)	Wartość DLA WYMUSZONEJ SPRZEDAŻY koparki gaśnicowej HITACHI ZX350LCN-3, rok prod. 2012, nr seryjny: HCMBFP00A00059415:
	151 275 zł (netto) Słownie: sto pięćdziesiąt jeden tysięcy dwieście siedemdziesiąt pięć złotych
DATA, na którą określono wartość ruchomości (POZIOM CEN)	
4 Listopada 2021 r.	
DATA, na którą określono STAN ruchomości	
9 września 2021r.	
AUTOR:	
<i>mgr inż. Paweł Pomarański</i> biegły sądowy w zakresie szacowania nieruchomości i prawa ruchomego tel. 609 057 554	
DATA SPORZĄDZENIA OPINII:	4 listopada 2021 r.

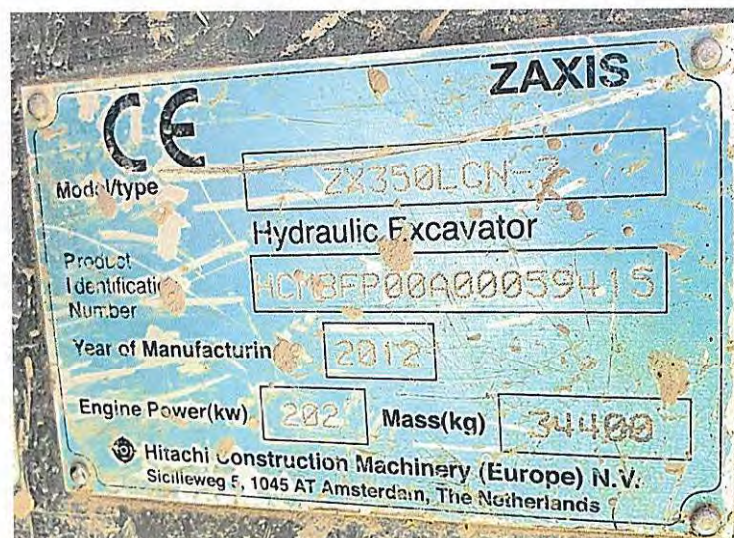
4. OKREŚLENIE DAT ISTOTNYCH DLA CZYNNOŚCI BIEGŁEGO

- 4.1. Data sporządzenia wyceny: 4 listopada 2021r
- 4.2. Data, na którą określono wartość przedmiotu wyceny: 4 listopada 2021r
- 4.2. Data, na którą uwzględniono w wycenie stan przedmiotu wyceny: 9 września 2021r.
- 4.2. Data dokonania oględzin ruchomości: 9 września 2021r.

5. CZĘŚĆ SZCZEGÓŁOWA – OPIS RUCHOMOŚCI

Uwzględniono zewnętrzny stan techniczny stwierdzony w czasie oględzin nie dokonując szczegółowych badań technicznych i testów.

5.1. Koparka gąsienicowa HITACHI ZX350LCN-3, rok prod. 2012, nr seryjny: HCMBFP00A00059415



Nie przedłożono żadnej dokumentacji technicznej.

Koparka gašienicowa.

Hitachi Zaxis	
Marka	Hitachi
Model	Zaxis ZX 350LCN-3
Nr seryjny	HCMBFP00A00059415
Rok produkcji	2012
Moc silnika	202kW
Masa	34 400 KG
Wskazanie drogomierza	19 803 MTH
Typ pojazdu	Koparka gašienicowa

5.1.1. Dane techniczne/cechy maszyny:

Dane techniczne - ZX 350 LCN-3 Hitachi

- Waga **34.1 t**
- Długość transportowa **11.13 m**
- Szerokość transportowa **3.19 m**
- Wysokość transportowa **3.16 m**
- Pojemność czepaka **2,32 m³**
- Podwozie **NLC**
- Szerokość tańcuchów **600 mm**
- Wyięgnik **MB**
- Maksymalny zasięg **11,1 m**
- Głębokość kopania **7,38 m**
- Siła zrywająca **239 kN**
- Producent silnika **Isuzu**
- Typ silnika **AH 6 HK 1 XYSA 01**
- Moc silnika **202 kW**
- Pojemność skokowa **7.79 l**
- Obroty przy maksymalnym momencie obrotowym **1500 rpm**

5.1.2. Ogólny stan wizualny pojazdu: przeciętny:

