

OPINIA

SPORZĄDZONA NA ZLECENIE ALERION Sp. z o.o.
– Syndyka spółki DSBUD Sp. z o.o. z siedzibą w Wieliczce

dotycząca:

oszacowania wartości rynkowej ruchomości:

- Koparka kołowa HITACHI ZX210W-3, rok prod. 2012, VIN: JK6CJA04C00020119



Autor:

mgr inż. Paweł Pomarański
kierujący sędzia w zakresie szacowania
właściwości i wartości rynkowej
tel. 609 057 554

Kraków, dnia 10 listopada 2021r.

WYCIĄG Z OPINI	
OKREŚONE WARTOSCI RYNKOWE:	Rynkowa wartość ruchomości, wynosi: Koparka kołowa HITACHI ZX210W-3, rok prod. 2012, VIN: JK6CJA04C00020119:
	198 600 zł (netto) Słownie: sto dziewięćdziesiąt osiem tysięcy sześćset złotych
WARTOŚĆ WYMUSZONEJ SPRZEDAŻY (WRW)	Wartość DLA WYMUSZONEJ SPRZEDAŻY koparki kołowej HITACHI ZX210W-3, rok prod. 2012, VIN: JK6CJA04C00020119: 148 950 zł (netto) Słownie: sto czterdzieści osiem tysięcy dziewięćset pięćdziesiąt złotych
DATA, na którą określono wartość ruchomości (POZIOM CEN)	10 Listopada 2021 r.
DATA, na którą określono STAN ruchomości	9 września 2021r.
AUTOR:	
mgr inż. Paweł Pomarański biegły sędzia w zakresie szacowania nieruchomości i mienia ruchomego tel. 609 057 554	
DATA SPORZĄDZENIA OPINII:	10 listopada 2021 r.

4. OKREŚLENIE DAT ISTOTNYCH DLA CZYNNOŚCI BIEGŁEGO

4.1. Data sporządzenia wyceny: 10 listopada 2021r

4.2. Data, na którą określono wartość przedmiotu wyceny:
10 listopada 2021r

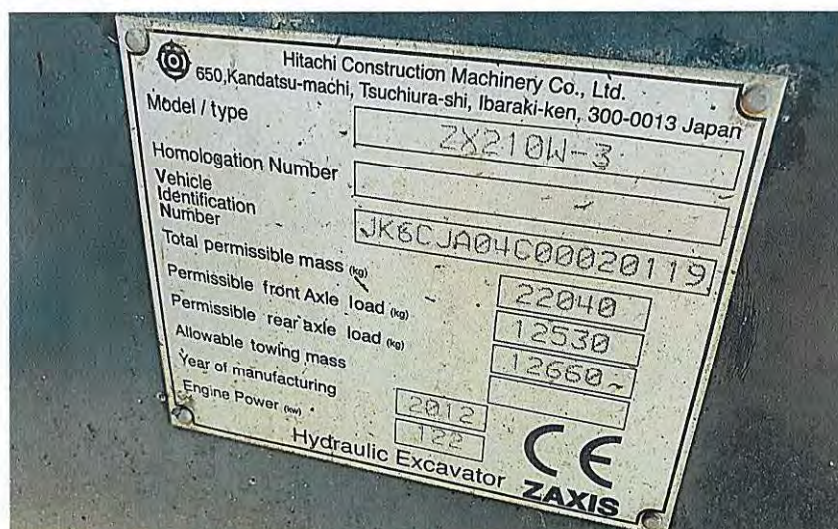
4.2. Data, na którą uwzględniono w wycenie stan przedmiotu wyceny:
9 września 2021r.

4.2. Data dokonania oględzin ruchomości: 9 września 2021r.

5. CZĘŚĆ SZCZEGÓŁOWA – OPIS RUCHOMOŚCI

Uwzględniono zewnętrzny stan techniczny stwierdzony w czasie oględzin nie dokonując szczegółowych badań technicznych i testów.

5.1. Koparka kołowa HITACHI ZX210W-3, rok prod. 2012, VIN: JK6CJA04C00020119



Nie przedłożono żadnej dokumentacji technicznej.

Koparka kołowa.

Hitachi Zaxis	
Marka	Hitachi
Model	Zaxis ZX 210W-3
Nr VIN	JK6CJA04C00020119
Rok produkcji	2012
Moc silnika	122kW
Masa	22 040 kg
Wskazanie drogomierza	15962 mth
Typ pojazdu	Koparka kołowa

5.1.1. Dane techniczne/cechy maszyny:

Dane techniczne (za producentem)

- Waga **21.1 t**
- Ogumienie standardowe **10.00x20**
- Pojemność czepaka **1,2 m³**
- Wysięgnik **VA**
- Długość transportowa **9.84 m**
- Szerokość transportowa **2.47 m**
- Wysokość transportowa **3.22 m**
- Maksymalny zasięg **9,94 m**
- Głębokość kopania **5,59 m**
- Siła zrywająca **123 kN**
- Producent silnika **Isuzu**
- Typ silnika **AI 4 HK 1 X**
- Moc silnika **122 kW**
- Pojemność skokowa **5.193 l**
- Obroty przy maksymalnym momencie obrotowym **1500 rpm**

5.1.2. Ogólny stan wizualny pojazdu: przeciętny:

